



V. 신고전주의와 낭만주의미술감상-1

낭만주의미술(Romanticism/ 1800년-1850년대)

19세기 초반 계몽사상이 지나치게 이성을 중시하고, 신고전주의가 규범과 형식에 치우치자 이에 반발하여 낭만주의가 탄생하였다. 낭만주의는 1789년 프랑스 혁명을 거치면서 나타난 민주적 제도와 그에 따른 개인의 자아의식 고취를 바탕으로 인간의 감정과 직관, 상상력, 이상 등을 중시하였다. 낭만주의자들은 문학과 역사 또는 당대의 사건을 형식에 얽매이지 않고 풍부한 감정으로 이상화 하였으며, 전쟁이나 자연의 힘에 저항하는 인간의 감정을 색채 효과를 통해 역동적으로 묘사하였다.

‘낭만/Romance’은 고전주의의 절제와 합리성에 반하여 정서와 직관을 상징하는 비현실적, 지나친 환상의 의미를 지닌다. 이전 신고전주의의 절제와 합리성에 반하여 개인의 정서와 직관을 중시하고, 이국적 취향과 역설적이고 반영웅적 어법을 추구하는 미술사조이다. 따라서 신고전주의의 딱딱하고 엄격한 양식에 서 탈피하여 동적인 구도와 강렬한 색채, 이국적인 소재로 인간의 개성과 감정을 감각적이고 역동적으로 표현한다.

1. 낭만주의미술의 형성배경

- (1) 혁명기의 신고전주의에 반발하여 이성과 합리, 절대적인 것에 대한 거부.
- (2) 18C ~ 19C 계몽주의에 반대하여 비현실적, 환상적 으로 향하는 낭만적인 열정에 기인

V. 신고전주의와 낭만주의미술감상-1

2. 낭만주의 미술의 표현적 특징

- 18세기 말 프랑스 대혁명부터 휘몰아친 질풍노도의 혁명의 시대를 반영하는 정신적 사조로, 개인의 상상력과 내면을 중시하는 주관적 특성을 보임. 표현양식은 신고전주의의 딱딱하고 엄격한 양식에서 탈피하여 동적인 구도와 강렬한 색채, 이국적인 소재로 인간의 개성과 감정을 감각적이고 역동적으로 표현.

1) 주제

- - 중세적, 이국적 소재 표현, 시적이며 신화적인 주제,
- - 개인주의적이며 현실을 떠난 이상향추구(인간이성의 한계를 초월한 숭고미)
- - '직관', '감정' 호소를 중시- 작가의 상상력과 내면을 강조(공포, 죽음, 광기, 사랑과 비극이 내용)

2) 형식

- - 직관, 감성, 상상력을 발휘한 색채와 분위기 중시
- - 격렬한 동세, 강한 명암대비, 파격적인 색채 사용
- - 대각선(사선) 구도와 휘몰아치는 붓놀림.

3. 낭만주의 미술의 대표작가

고야(1746-1828년)/제리코(1791-1824년)/ 들라크루아(1798-1863년)/ 윌리엄 터너(1775-1851년)

V. 신고전주의와 낭만주의미술감상-2

• 4. 신고전주의와 낭만주의 비교

신고전주의 미술	낭만주의 미술
1) 시대배경	
로코코에 반기, 급진적 정치상황, 이성중심	이성중심의 신고전주의에 반발, 혁명기 낭만적인 열정 감성중심
2) 내용적인 면	
고대고전주의에서 애국적이며 교훈적인 소재, 급진적 정치와 연계, 내용전달 치중, 그리스로마와 르네상스에서 영향	이국적, 당대의 현실에서 주체, 표현형식에 치중, 바로크미술에서 영향
3) 표현적인 면	
선(드로잉)을 중시, 사실적 묘사 중심의 형태표현에 치중, 객 관적, 이성중시, 통제적, 외적 표현, 엄숙미, 기하학적, 아카데 미즘, 균형과 조화, 안정과 형식미, 수평구도(정적 구성)	색채중시, 주관적, 감정중시, 자유, 정서적 내적표현, 추한 미, 숭고미, 상상력, 환상, 재야적, 불규칙적, 울 동적 구도(동적 구성)

V. 신고전주의와 낭만주의미술감상-2

1. 제리코(Theodore Gericault, 1791-1824)

낭만주의 미술의 개척자로 '메뒤스호의 뗏목' 을 통하여 낭만주의의 시작을 알린 화가로 일컬어진다. 이 작품은 당시에 발생한 해상 조난 사고라는 충격적 사건을 소재로 설정한 화면으로 마치 한 편의 드라마를 보는 것처럼 생생한 현장감을 전달해 주었다.



V. 신고전주의와 낭만주의미술감상-2



제리코 (Théodore Géricault, 1791-1824) 메뒤스호의 뗏목/캔버스에 유채/716x491cm/1819년/ 파리 루브르박물관

V. 신고전주의와 낭만주의미술감상-1



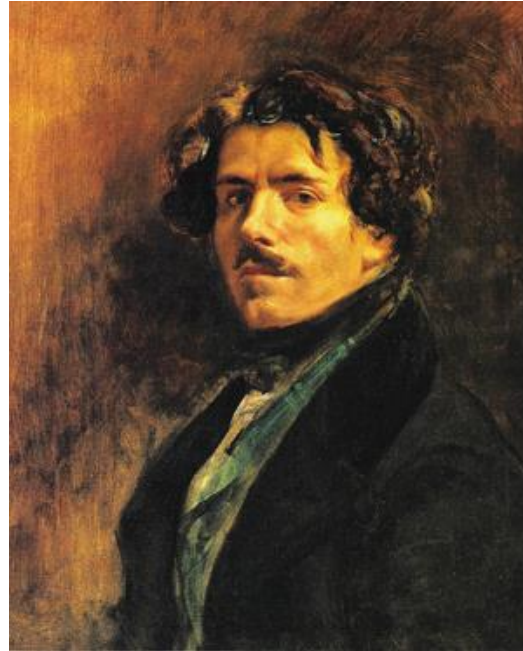
제리코, 미친여인, 1822년, 72-58cm
프랑스 리옹

V. 신고전주의와 낭만주의미술감상-2

2. 들라크루아(Eugène Delacroix, 1798-1863)

프랑스 낭만주의 회화의 대표적인 화가로 이국적 안 주제와 역동적인 구도를 많이 구사하였으며, 상상력 넘치는 격정적인 상황에 풍부한 색채를 더해 근대 색채 회화의 기초를 확립하였다. 특히 '민중을 이끄는 자유의 여신'은 억압적 재도에 저항하는 민중을 묘사하여 프랑스 혁명의 이념을 가장 잘 대변한 작품으로 인정받았다.

소묘, 파스텔화, 유화 등 9천여 점에 달하는 작품을 남겼다.





키오스섬의 학살(부분)

키오스섬의 학살, 들라클루아,
캔버스유채, 1824년, 417-354cm,
파리루브르박물관



사르다나팔루스의 죽음, 들라크루아, 1827년, 368-495cm, 파리루브르박물관





들라크루아, 민중을 이끄는 자유의 여신, 캔버스유채, 1830년, 260-325cm, 파리루브르미술관

V. 신고전주의와 낭만주의미술감상-2

2. 고야(Goya L., Francisco Jose de/1746~1828)

최초의 낭만주의 화가로 시대를 앞서는 세계관으로 전쟁의 잔혹성과 인간 폭력의 우둔함을 표현하였다. 그의 작품은 후에 프랑스 낭만주의 작가 뿐만 아니라, 이후 사실주의 작가들이 역사와 사회를 보는 시각에도 커다란 영향을 끼쳤다.



고야, 1808년 5월 3일, 1814년, 266.7-406.4cm, 스페인, 마드리드, 프라도미술관





정신병원, 1812-14년, 패널에 유채, 45-72cm, 샌 페르난도 미술아카데미미술관



종교비판법정, 1816년, 46-73cm 판넬에 유채, 페르난도 왕립아카데미, 마드리드



산 이시드로 성지순례, 1819-23년, 1.4-4.4m, 석고에 유채, 캔버스, 프라도미술관 마드리드(부분)

V. 신고전주의와 낭만주의미술감상-2

이 외에도 대표적인 낭만주의화가로는

프리드리히 (Friedrich, Caspar David/1774~1840)와 윌리엄 터너(William Turner /1775-1851) 등이 있다.

프리드리히는 냉정하고 황량한 자연의 풍경 속에 고독하고 미약한 인간의 모습을 그린 독일의 낭만주의 화가로 전통적인 풍경화와 달리 자연 풍경에 심오한 종교적 상징을 부여했는데, 그가 그린 북부 유럽의 풍경은 우수와 비극을 암시하는 신성한 신비주의를 보여 준다.

터너는 '빛의 화가'로 불릴 만큼 빛을 묘사하는 데 중점을 두었고, 웅장한 분위기와 섬세한 색 표현은 인상파의 탄생에 큰 영향을 주었다. 그의 풍경화는 감성적이고 극적인 묘사가 특징인 낭만주의 풍경화의 정점을 보여 준다.

프리드리히/ 북극해(유채/96.7X 126.9cm/1823~1824년 작) 독일 함부르크 쿤스트할레





전함 테메레르호, 캔버스 유채, 91-122cm, 1839년, 런던국립갤러리



폭풍우, Snowstorm-Steam-Boat off a Harbour's Mouth, 윌리엄 터너, 1842

